



Dammbalken

Edelstahl oder Aluminium

DAMMBALKENVERSCHLUSS ZUM 3-SEITIGEN ABSPERREN VON BAUWERKSÖFFNUNGEN

Balken

- Dammbalken mit Zwischendichtung, Gerinneprofil in der Sohle gerade
- Auslegung der Materialstärke von Rahmen und Balken nach statischer Anforderung - inklusive 2 Andrückvorrichtungen für jeden Rahmen (mindestens 100 mm über dem letzten Balken)
- Inklusive bauaufsichtlich zugelassenem Befestigungsmaterial aus Edelstahl

Dichtheitsklasse

- Dichtheit besser als DIN EN 19569, Teil 4, Tabelle 1:
Druck auf Vorder- und Rückseite $0,3$ bis $1,0 \text{ l} \cdot \text{s}^{-1} \cdot \text{m}^{-1}$ (Dichtheitsklasse 1)

Rahmen

- 3-seitiger, u-förmiger Rahmen mit bereits montierten Dichtungen mit Sohlblech
- Alternativ: Rahmen ohne Sohlblech zum direkten Dichten auf die Kanalsohle

Material Balken

- Edelstahl 1.4301 (304) / 1.4404 (316L) / 1.4410 (507) / 1.4462 (318LN) / 1.4539 (904L) / Aluminium EN AW-6063 T6 SQ

Material Rahmen

- Edelstahl 1.4301 (304) / 1.4404 (316L) / 1.4410 (507) / 1.4462 (318LN) / 1.4539 (904L)

Größe Edelstahl-Profile

- $B \times H$ 90 mm \times 250 mm (Mindestgröße)
- weitere Bauhöhen nach individueller Fertigung auf Anfrage

Größe Aluminium-Profile

- $B \times H$ 50 mm \times 300 mm
- $B \times H$ 90 mm \times 150 mm oder mit zusätzlicher Verstärkung nach statischen Anforderungen
- $B \times H$ 150 mm \times 225 mm

Material Dichtung

- EPDM / EPDM mit WRAS-Zulassung / NBR

Rahmen-Befestigungen

- Betonieren in einer Bauwerksaussparung
- Dübeln in ein Gerinne
- Dübeln vor eine Bauwerksöffnung

Montage

Andrückvorrichtung

Optionales Zubehör

- Aushebwerkzeug manuell oder halbautomatisch
- Abdeckblech für Führungsleisten - U-Profile können wandbündig verschlossen werden
- Diebstahlschutz
- Dammbalken-Lagersysteme (siehe entsprechendes BÜSCH-Datenblatt)



Dammbalken zum Einbetonieren vor eine Bauwerksöffnung



4200 x 2600 mm Dammbalken Wöhrder See, Nürnberg

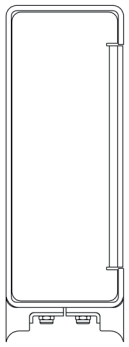
i

IHRE VORTEILE

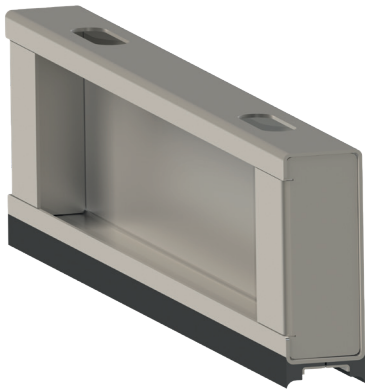
- **REVISIONSHELPER**
Zum temporären Verschluss von Gerinnen
- **SEHR GUTE DICHTLEISTUNG**
Die Andrückvorrichtung sorgt für die richtige Verpressung der Balken in die Dichtungen
- **PERFEKTER KORROSIONSSCHUTZ**
Alle geschweißten Edelstahlteile aus eigener Beizanlage

Ausführung Edelstahl

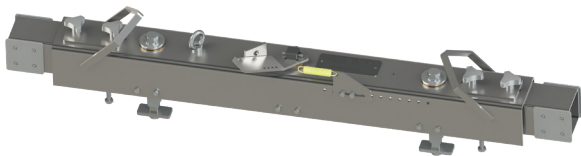
Profil



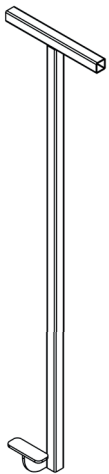
90 mm x 250 mm



Aushebewerkzeuge



Halbautomatisches Aushebewerkzeug Edelstahl



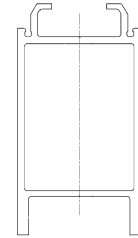
Aushebeschlüssel Edelstahl

Ausführung Aluminium

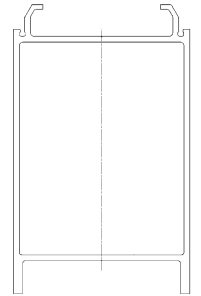
Profile



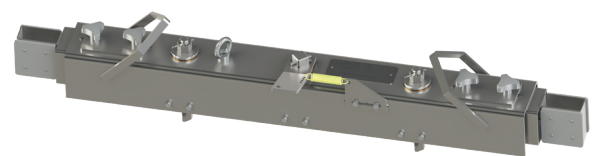
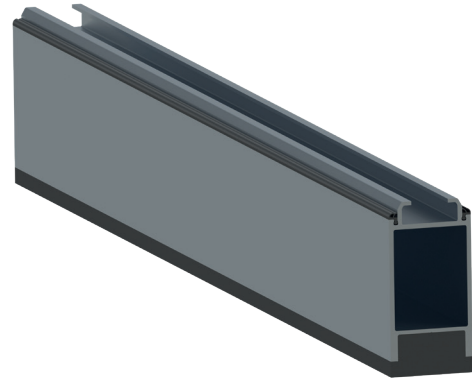
50 mm x 300 mm



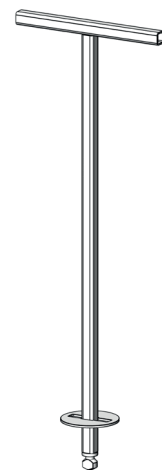
90 mm x 150 mm



150 mm x 225 mm



Halbautomatisches Aushebewerkzeug Aluminium



Aushebeschlüssel Aluminium

BESONDERHEITEN

- **ANDRÜCKVORRICHTUNG**
Sorgt für die richtige Verpressung der Balken in die Dichtungen und ist im Lieferumfang enthalten

