



SAFOX® Spindelschieber

aus Edelstahl

ARMATUR MIT KREISRUNDER ÖFFNUNG, ALLSEITIG DICHTEND

Öffnungsgröße und Druckstufe

Öffnungsgröße DN 150 bis DN 3000

Druckstufen bei Druck auf die Vorder- oder Rückseite der Schieberplatte:

- DN 150 bis DN 300: 10 m WS
- DN 400 bis DN 800: 8 m WS
- DN 900 bis DN 1200: 7 m WS
- Größer als DN 1200: 6 m WS
- Höhere Druckstufen möglich

Rahmen und Platte

- Lieferung als montagefertige Armatur, die keine bauseitigen Zusammenbau-, Einstell- und Justierarbeiten erfordert bis 1200 mm
- Ausführung als selbsttragende Rahmenkonstruktion aus Edelstahl mit integrierter Spindellagerung
- Geschweißter Rahmen und Schieberplatte aus Edelstahl, mittels FEM-Nachweis auf maximale Sicherheit und Haltbarkeit optimiert
- Brücke geschraubt, dadurch alle Verschleißteile (Spindel, Spindelmutter, Spindellagerung und Dichtung) im eingebauten Zustand tauschbar, ohne die Armatur vom Bauwerk zu demontieren
- Wechselbare Schließkeile im Rahmen aus see- und abwasserbeständiger Bronze
- Schweißzertifikat nach DIN EN 1090-2 EXC2

Werkstoffe

- Edelstahl 1.4301 (304) / 1.4404 (316L) / 1.4410 (507) / 1.4462 (318LN) / 1.4539 (904L)

Spindel

- Spindelschutz aus Edelstahl
- Spindel mit gerolltem Trapezgewinde aus Edelstahl von Öffnungsgröße DN 150-1300
- Spindel mit gewirbeltem Trapezgewinde aus Edelstahl von Öffnungsgröße DN 1400-3000
- Einspindelige Ausführung oder zweisepindelige Ausführung
- Spindelmutter aus see- und abwasserbeständiger Bronze
- Optional: Spindel außerhalb des Mediums steigend oder nicht-steigend

Dichtung

- Werkseitig montierter, frei im Rahmen aufgehängter Profil-Dichtring, schwimmend gelagert, abdichtend sowohl zur Wand als auch zum Schieber, zusätzliche Dichtung zur Wand nicht zulässig
- Aus abwasser- und UV-beständigem EPDM oder ölbeständigem NBR, mit geschweißter BÜSCH UNO-Stoßverbindung
- Dichtlinie größer als die Maueröffnung zur Vermeidung von Undichtigkeiten an Mauerausbrüchen:
 - DN 150 bis DN 600: + 12 mm
 - DN 700 bis DN 1200: + 32 mm
 - DN 1400 bis DN 3000: + 50 mm

* (ab 1300 mm mehrteiliger Rahmen)



SAFOX® Spindelschieber DN 1000

i

IHRE VORTEILE

- **ABSOLUT DICHT**
Geprüfte Dichtheit nach Trinkwassernorm DIN EN 12266-2
- **SOFORT EINSATZBEREIT**
Armatur wird montagefertig geliefert*
- **SCHNELLSTMÖGLICHE MONTAGE**
Minimale Ankerstangenanzahl, keine Dübel an Unterseite nötig
- **HÄLT EWIG**
Nur eine Dichtung, Dichtungsverbindung BÜSCH UNO-vulkanisiert
- **PERFEKTER KORROSIONSSCHUTZ**
Alle geschweißten Edelstahlteile aus eigener Beizanlage
- **EX-SCHUTZ OPTIONAL**
Auf Wunsch erfüllt die Armatur nachweislich die ATEX-Richtlinie 2014/34/EU

Dichtheitsklasse

- SAFOX® Leckgerate nach Trinkwassernorm DIN EN 12266-2, Teil 2, Tabelle A.5:
- Druck auf Rückseite: Leckgerate C

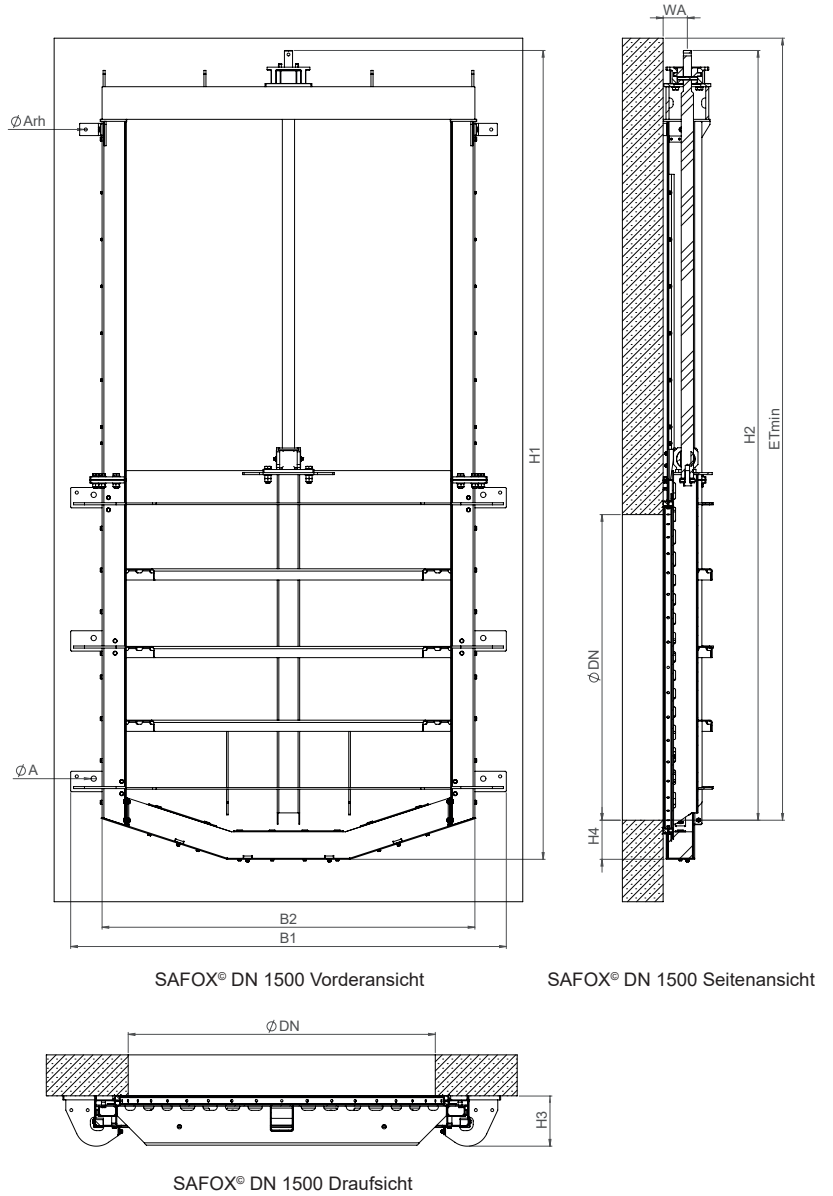
Montagearten der Armatur

- Andübeln an die Wand vor die Öffnung, keine Befestigung an der Unterseite nötig
- Bei sohlgleichem Einbau in Variante G wird die Sohle einbetoniert

Betätigung der Armatur

- Edelstahl-Handrad auf Querjoch
- Seitliche Betätigung mit Getriebe mit BÜSCH Edelstahl-Getriebe mit Edelstahl-Handrad oder Edelstahl-Handkurbel
- BÜSCH All-in-one Bedienschlüssel über Vierkantschoner
- BÜSCH MOBITORQ electric oder accu - Mobile Schieberdrehgeräte über Vierkantschoner
- BEA®servo E-Antrieb auf Querjoch montiert, optional mit BÜSCH-Wetterschutzdach
- Pneumatik-Antrieb auf Querjoch montiert
- Hydraulik-Antrieb auf Querjoch montiert
- E-Antrieb

Maßzeichnungen



Maßangaben in mm

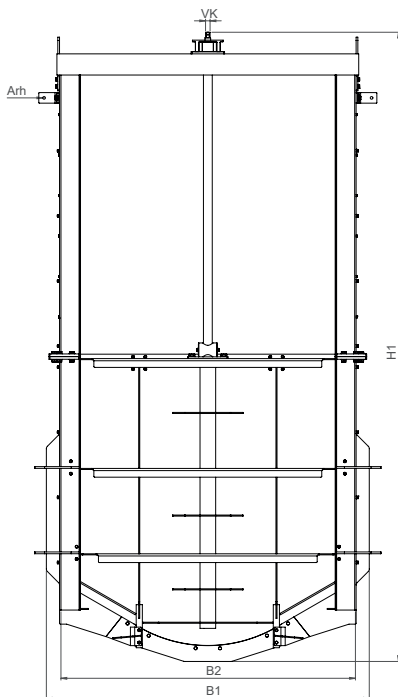
| DN | 150 | 200 | 250 | 300 | 400 | 500 | 600 | 700 | 800 | 900 | 1000 | 1200 | 1400 | 1500 | 1600 | 1800 | 2000 | 2200 | 2400 | 2600 | 2800 | 3000 |
|-----------|-----------------------|-----|-----------------------|-----|-----------------------|------|-----------------------|-----------------------|-----------------------|------|------------------------|------|-----------------------|---------|---------|---------|---------|-------------|---------|---------|---------|---------|
| B1 | 412 | 462 | 512 | 562 | 674 | 774 | 874 | 1070 | 1170 | 1304 | 1404 | 1604 | 2038 | 2138 | 2238 | 2462 | 2638 | 2862 | 3260 | 3460 | 3660 | 3860 |
| B2 | 272 | 322 | 372 | 422 | 534 | 634 | 734 | 830 | 930 | 1064 | 1164 | 1364 | 1730 | 1830 | 1930 | 2150 | 2330 | 2550 | 2860 | 3060 | 3260 | 3460 |
| H1 | 623 | 728 | 828 | 928 | 1141 | 1341 | 1541 | 1902 | 2102 | 2313 | 2501 | 2901 | 3712 | 3970 | 4170 | 4546 | 4911 | 5366 | 6315 | 6715 | 7115 | 7515 |
| H2 | 558 | 658 | 758 | 858 | 1063 | 1264 | 1464 | 1797 | 1997 | 2192 | 2396 | 2796 | 3577 | 3835 | 4035 | 4411 | 4776 | 5231 | 6180 | 6580 | 6980 | 7380 |
| H3 | 100 | 100 | 100 | 100 | 125 | 125 | 125 | 173 | 183 | 188 | 198 | 228 | 246 | 246 | 246 | 320 | 320 | 380 | 380 | 380 | 450 | 500 |
| H4 | 65 | 70 | 70 | 70 | 78 | 77 | 77 | 105 | 105 | 121 | 105 | 105 | 135 | 135 | 135 | 135 | 135 | 135 | 135 | 135 | 135 | 135 |
| ETmin | 618 | 718 | 818 | 918 | 1123 | 1324 | 1524 | 1857 | 2057 | 2252 | 2456 | 2856 | 3637 | 3895 | 4095 | 4471 | 4836 | 5291 | 6240 | 6640 | 7040 | 7440 |
| WA | 49 | 49 | 49 | 49 | 49 | 49 | 49 | 68 | 68 | 68 | 68 | 68 | 103 | 119 | 119 | 119 | 119 | auf Anfrage | | | | |
| ØA | "2 x Ø 13 M10x130" | | "4 x Ø 13 M10x130" | | "4 x Ø 19 M16x190" | | "6 x Ø 19 M16x190" | | "6 x Ø 26 M20x260" | | 10 x Ø 35 M20 x260" | | auf Anfrage | | | | | | | | | |
| ØArh | - | - | - | - | - | - | - | "2 x Ø 13 M10x130" | | | | | "2 x Ø 15 M12x160" | | | | | | | | | |
| Umdr./Hub | 38 | 48 | 58 | 68 | 90 | 110 | 130 | 157 | 177 | 198 | 218 | 258 | ca. 192 | ca. 200 | ca. 220 | ca. 210 | ca. 235 | ca. 226 | ca. 260 | ca. 280 | ca. 300 | ca. 320 |

Maße für andere Nennweiten auf Anfrage.

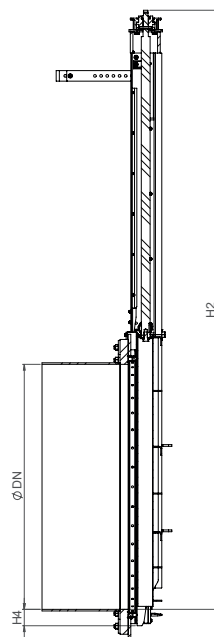
SAFOX® F VARIANTE* VON SAFOX®

MIT FLANSCH, ARMATUR MIT KREISRUNDER ÖFFNUNG, ALLSEITIG DIGHTEND

Maßzeichnungen



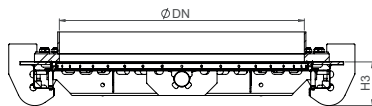
SAFOX® F DN 1500 Vorderansicht



SAFOX® F DN 1500 Seitenansicht



SAFOX® F Spindelschieber DN 1000 mit Flansch



SAFOX® F DN 1500 Draufsicht

BESONDERHEITEN

- **FLANSCH**
bis DN 600: Flanschadapter
ab DN 700: Festflanschanschluss

*STANDARD DATEN:
siehe SAFOX® Spindelschieber

Maßangaben in mm

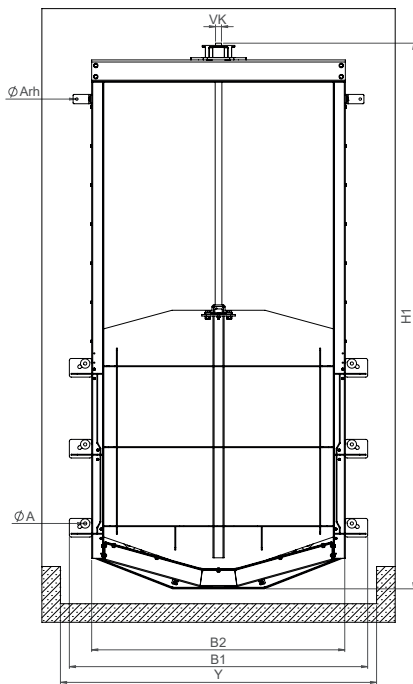
| DN | 150 | 200 | 250 | 300 | 400 | 500 | 600 | 700 | 800 | 900 | 1000 | 1200 | 1400 | 1500 | 1600 | 1800 | 2000 | |
|-----------|-----|-----|-----|-----|------|------|------|-----------------------|------|------|------|------|---------|---------|---------|-----------------------|---------|-----------------------|
| B1 | 412 | 462 | 512 | 562 | 674 | 774 | 874 | 1070 | 1170 | 1304 | 1404 | 1604 | 2038 | 2138 | 2238 | 2462 | 2638 | |
| B2 | 272 | 322 | 372 | 422 | 534 | 634 | 734 | 830 | 930 | 1064 | 1164 | 1364 | 1730 | 1830 | 1930 | 2150 | 2330 | |
| H1 | 623 | 728 | 828 | 928 | 1141 | 1341 | 1541 | 1902 | 2102 | 2313 | 2501 | 2901 | 3712 | 3970 | 4170 | 4546 | 4911 | |
| H2 | 558 | 658 | 758 | 858 | 1063 | 1264 | 1464 | 1797 | 1997 | 2192 | 2396 | 2796 | 3577 | 3835 | 4035 | 4411 | 4776 | |
| H3 | 100 | 100 | 100 | 100 | 115 | 115 | 115 | 132 | 132 | 132 | 152 | 152 | 246 | 246 | 246 | 246 | 246 | |
| H4 | 65 | 70 | 70 | 70 | 78 | 77 | 77 | 105 | 105 | 121 | 105 | 105 | 135 | 135 | 135 | 135 | 135 | |
| ØArh | - | - | - | - | - | - | - | "2 × Ø 13 M10x130" | | | | | | | | "2 × Ø 15 M12x160" | | "2 × Ø 15 M12x160" |
| Umdr./Hub | 38 | 48 | 58 | 68 | 90 | 110 | 130 | 157 | 177 | 198 | 218 | 258 | ca. 192 | ca. 200 | ca. 220 | ca. 210 | ca. 235 | |

Maße für andere Nennweiten auf Anfrage.

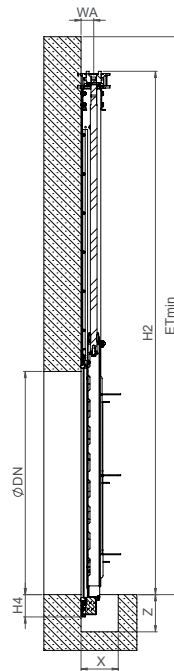
SAFOX® G VARIANTE* VON SAFOX®

MIT GLATTEM SOHLENDURCHGANG, ALLSEITIG DICHTEND

Maßzeichnungen



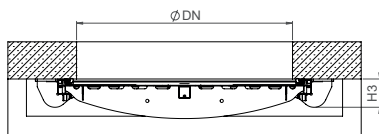
SAFOX® G DN 1200 Vorderansicht



SAFOX® G DN 1200 Seitenansicht



SAFOX® G Spindelschieber DN 1000 mit glattem Sohldurchgang



SAFOX® G DN 1200 Draufsicht

BESONDERHEITEN

- **GLATTE SOHLE**
zum problemlosen Einbetonieren in das Gerinne, sohlgleicher Wasserdurchfluss

*STANDARD DATEN:

siehe SAFOX® Spindelschieber

Maßangaben in mm

| DN | 150 | 200 | 250 | 300 | 400 | 500 | 600 | 700 | 800 | 900 | 1000 | 1200 |
|-----------|-----------------------|-----|-----|-----------------------|------|------|-----------------------|-----------------------|-----------------------|------|----------|------|
| B1 | 412 | 462 | 512 | 562 | 674 | 774 | 874 | 1070 | 1170 | 1304 | 1404 | 1604 |
| B2 | 272 | 322 | 372 | 422 | 534 | 634 | 734 | 830 | 930 | 1064 | 1164 | 1364 |
| H1 | 623 | 728 | 828 | 928 | 1141 | 1341 | 1541 | 1902 | 2102 | 2313 | 2501 | 2901 |
| H2 | 558 | 658 | 758 | 858 | 1063 | 1264 | 1464 | 1797 | 1997 | 2192 | 2396 | 2796 |
| H3 | 100 | 100 | 100 | 100 | 115 | 115 | 115 | 132 | 132 | 132 | 152 | 152 |
| H4 | 65 | 70 | 70 | 70 | 78 | 77 | 77 | 121 | 121 | 121 | 121 | 121 |
| ETmin | 618 | 718 | 818 | 918 | 1123 | 1324 | 1524 | 1857 | 2057 | 2252 | 2456 | 2856 |
| ØA | "2 × Ø 13 M10x130" | | | "4 × Ø 13 M10x130" | | | "4 × Ø 19 M16x190" | | "6 × Ø 19 M16x190" | | 6 × Ø 19 | |
| ØArh | - | - | - | - | - | - | - | "2 × Ø 13 M10x130" | | | | |
| Umdr./Hub | 38 | 48 | 58 | 68 | 90 | 110 | 130 | 157 | 177 | 198 | 218 | 258 |
| X min | 350 | 350 | 350 | 350 | 350 | 350 | 350 | 350 | 350 | 350 | 350 | 350 |
| Y min | 500 | 550 | 600 | 650 | 750 | 850 | 950 | 1150 | 1250 | 1350 | 1450 | 1670 |
| Z min | 120 | 120 | 120 | 120 | 150 | 150 | 150 | 150 | 150 | 150 | 150 | 150 |
| Ø | 240 | 295 | 350 | 400 | 515 | 620 | 725 | 840 | 950 | 1050 | 1160 | 1380 |

2024-06-25-de