



## Vřetenové šoupátko SAFOX®

z ušlechtilé oceli

### ARMATURA PRO KRUHOVÉ OTVORY

#### Velikost otvoru a tlakový stupeň

Velikost otvoru DN 150 až DN 3000

Tlakové stupně při tlaku na přední nebo zadní stranu šoupátkové desky:

- DN 150 až DN 300: 10 m VS
- DN 400 až DN 800: 8 m VS
- DN 900 až DN 1200: 7 m VS
- Větší než DN 1200: 6 m VS
- Možné jsou i vyšší tlakové stupně

#### Rám a deska

- Dodává se jako armatura připravená k montáži, která až do rozměru 1200 mm nevyžaduje na stavbě žádné sestavování, seřizování ani nastavování
- Provedení je tvořeno samonosnou rámovou konstrukcí z ušlechtilé oceli s integrovaným ložiskem vřetene
- Svařovaný rám a šoupátková deska z ušlechtilé oceli, s osvědčením FEM pro maximální bezpečnost a životnost
- Příčník je šroubovaný, proto lze všechny opotřebitelné díly (vřeteno, vřetenovou matici, ložisko vřetene a těsnění) vyměnit i v namontovaném stavu, aniž by bylo nutné demontovat armaturu z dokončené stavby
- Vyměnitelné zavírací klíny v rámu z bronzы odolného proti mořské a odpadní vodě
- Certifikát pro svařování dle DIN EN 1090-2 EXC2

#### Materiály

- Ušlechtilá ocel 1.4301 (304) / 1.4404 (316L) / 1.4410 (507) / 1.4462 (316LN) / 1.4539 (904L)

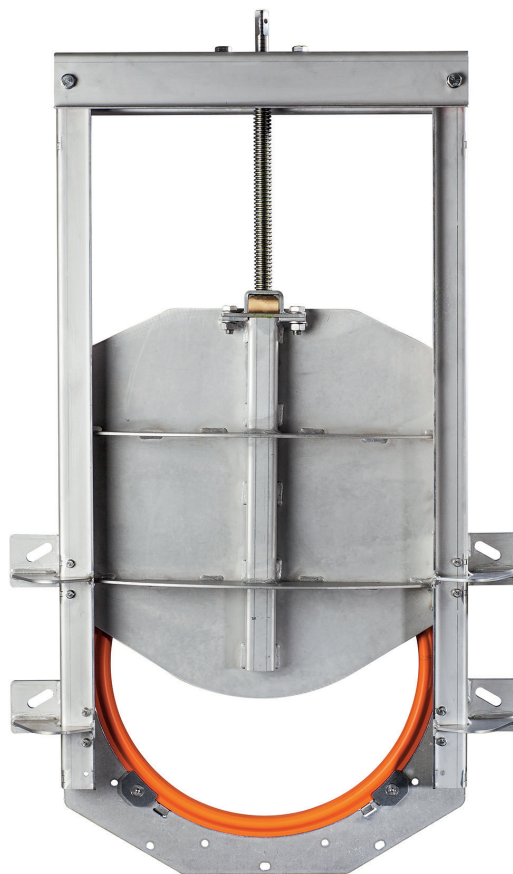
#### Vřeteno

- Ochrana vřetene z ušlechtilé oceli
- Vřeteno z ušlechtilé oceli s válcovaným trapézovým závitem při jmenovité světlosti DN 150-1300
- Vřeteno z ušlechtilé oceli s řezaným trapézovým závitem při jmenovité světlosti DN 1400-3000
- Jednovřetenové nebo dvouvřetenové provedení
- Vřetenová matice z bronzы odolného vůči mořské a odpadní vodě
- Volitelně: Vřeteno mimo médium, stoupající nebo nestoupající

#### Těsnění

- Profilový těsnící kroužek montovaný ve výrobě, volně zavěšený v rámu, plovoucí, těsnící jak vůči stěně, tak i vůči desce šoupátka, další těsnění ke stěně není povoleno
- Vyrobeno z EPDM odolného vůči odpadní vodě a UV záření nebo NBR odolného vůči olejům, se svařovaným tupým spojem BÜSCH UNO
- Těsnící linie je větší než otvor ve zdi – to zabraňuje vzniku netěsností kolem nepravidelných otvorů ve zdi:
  - DN 150 až DN 600: + 12 mm
  - DN 700 až DN 1200: + 32 mm
  - DN 1400 až DN 3000: + 50 mm

\*(od 1 300 mm je rám vícedílný)



Vřetenové šoupátko SAFOX® DN 400

i

### VÝHODY PRO VÁS

- **ABSOLUTNĚ TĚSNÉ**  
Ověřená těsnost dle normy pro pitnou vodu DIN EN 12266-2
- **OKAMŽITĚ PŘIPRAVENÉ K POUŽITÍ**  
Armatura je při dodání připravena k okamžité montáži\*
- **VELMI RYCHLÁ MONTÁŽ**  
Minimální počet kotevních tyčí, na spodní straně nejsou nutné žádné hmoždinky
- **VYDRŽÍ VĚČNOST**  
Pouze jedno těsnění – spoj v těsnění – BÜSCH UNO svařovaný
- **PERFEKTNÍ ANTIKOROZNÍ OCHRANA**  
Všechny svařované díly z ušlechtilé oceli mají perfektní antikorozi ochranu z vlastní pasivovací linky
- **VOLITELNĚ EX PROVEDENÍ**  
Na požádání lze prokázat shodu armatury se směrnicí ATEX 2014/34/EU

### Třída těsnosti

- SAFOX® Míra netěsnosti dle normy pro pitnou vodu DIN EN 12266-2, část 2, tabulka A.5:
- Tlak na zadní stranu: Míra netěsnosti C

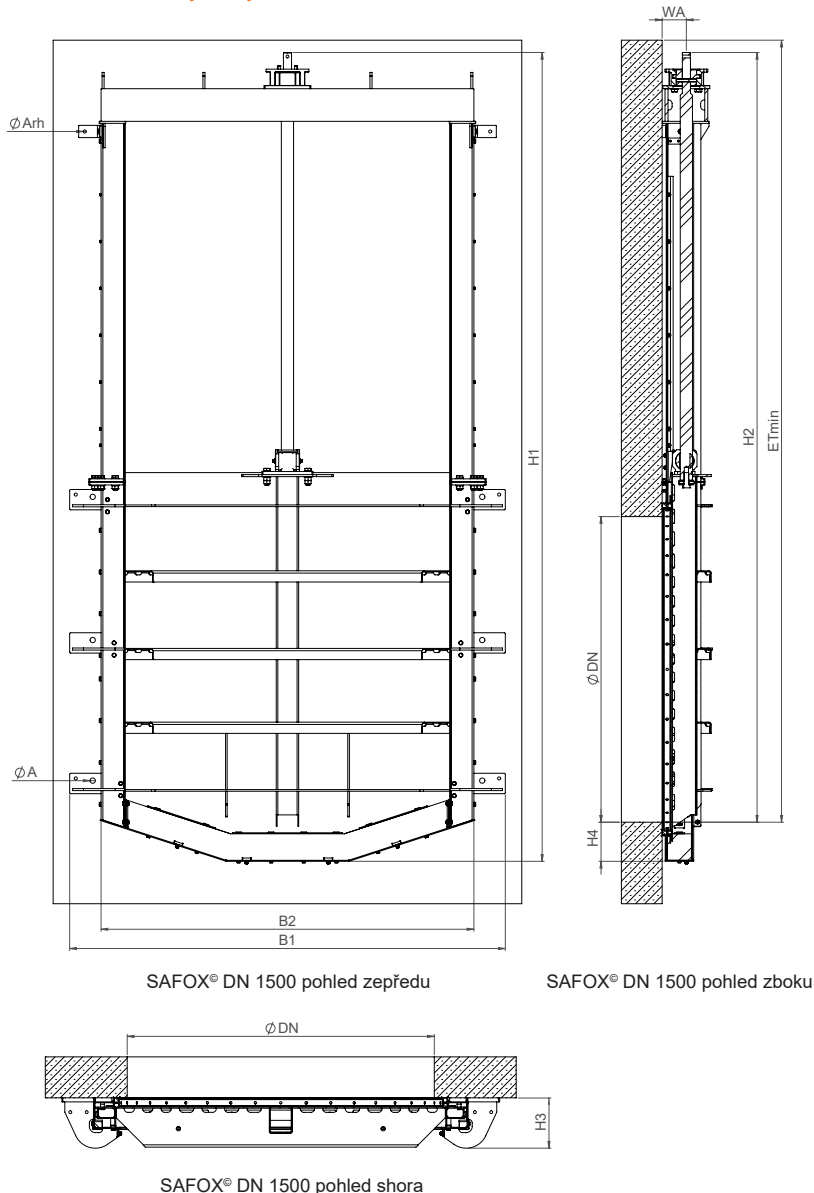
### Způsoby montáže armatury

- Přípevnění hmoždinkami na stěnu před otvor, upevnění na spodní straně není nutné
- Při montáži v úrovni dna, varianta G, se dno betonuje

### Ovládání armatury

- Ruční kolo z ušlechtilé oceli na příčném rámu
- Ovládání z boku přes převodovku, s převodovkou z ušlechtilé oceli BÜSCH s ručním kolem nebo ruční klikou z ušlechtilé oceli
- Ovládací klíč BÜSCH „All-in-one přes nástavec
- BÜSCH MOBITORQ electric nebo accu - Mobilní pohony prostřednictvím nástavce
- BEA®servo elektropohon namontovaný na příčném rámu, volitelně s ochrannou stříškou BÜSCH
- Pneumatický pohon namontovaný na příčném rámu
- Hydraulický pohon namontovaný na příčném rámu
- Pohon

### Rozměrové výkresy



### Rozměry v mm

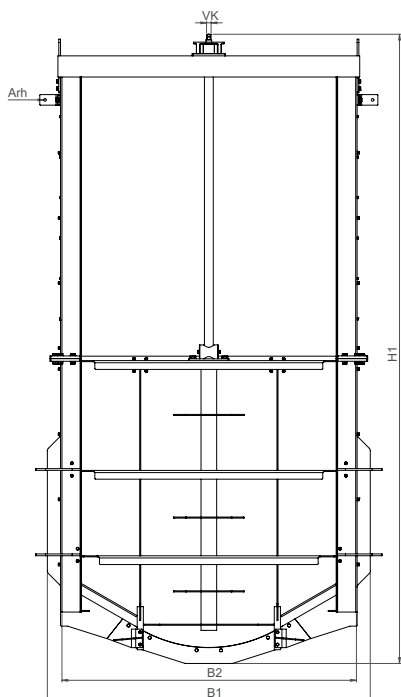
DN	150	200	250	300	400	500	600	700	800	900	1000	1200	1400	1500	1600	1800	2000	2200	2400	2600	2800	3000	
B1	412	462	512	562	674	774	874	1070	1170	1304	1404	1604	2038	2138	2238	2440	2640	2860	3260	3460	3660	3860	
B2	272	322	372	422	534	634	734	830	930	1064	1164	1364	1730	1830	1930	2132	2332	2550	2860	3060	3260	3460	
H1	628	728	828	928	1141	1341	1541	1902	2102	2303	2501	2902	3722	3970	4170	4780	5190	5590	6200	6800	7200	7600	
H2	558	658	758	858	1063	1264	1464	1797	1997	2197	2396	2797	3522	3770	3970	4580	4990	5210	5820	6420	6820	7200	
H3	100	100	100	100	115	115	125	173	183	188	198	213	246	246	246	320	320	380	380	380	380	400	
H4	76	76	76	76	84	84	84	121	121	121	121	121	200	200	200	200	200						
ETmin	618	718	818	918	1123	1324	1524	1857	2057	2257	2456	2857	3582	3830	4030	4640	5050						
WA	49	49	49	49	49	49	49	68	68	68	68	68	119	119	119	151	151						
ØA	2 × Ø 13 M10x130		4 × Ø 13 M10x130		4 × Ø 19 M16x190		6 × Ø 19 M16x190		6 × Ø 26 M20x260		10 × Ø 26 M20x260		na dotaz										
ØArh	-	-	-	-	-	-	-	2 × Ø 13 M10x130		2 × Ø 15 M10x160		2 × Ø 15 M12x160											
Otáčky/ zdvih	38	48	58	68	90	110	130	157	177	198	218	183	166	176	186	190	210	ca. 226	ca. 260	ca. 280	ca. 300	ca. 320	

Rozměry pro jiné jmenovité šířky na dotaz.

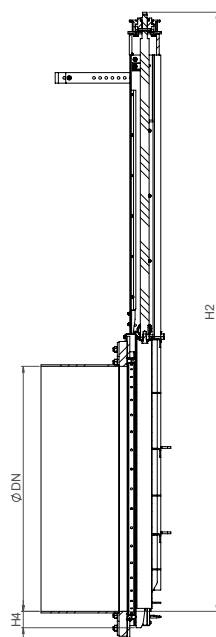
# SAFOX® F VARIANTA \* SAFOX®

## ARMATURA PRO KRUHOVÉ OTVORY S PŘÍRUBOU

### Rozměrové výkresy



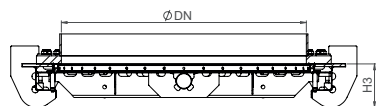
SAFOX® F DN 1500 pohled zepředu



SAFOX® F DN 1500 pohled z boku



SAFOX® F vřetenové šoupátko DN 600 s přírubou



SAFOX® F DN 1500 pohled shora

### SPECIFIKA

- **PŘÍRUBA**  
do DN 600: Přírubový adaptér  
od DN 700: Pevné připojení přes přírubu

\*STANDARDNÍ ÚDAJE:  
viz vřetenové šoupátko SAFOX®

### Rozměry v mm

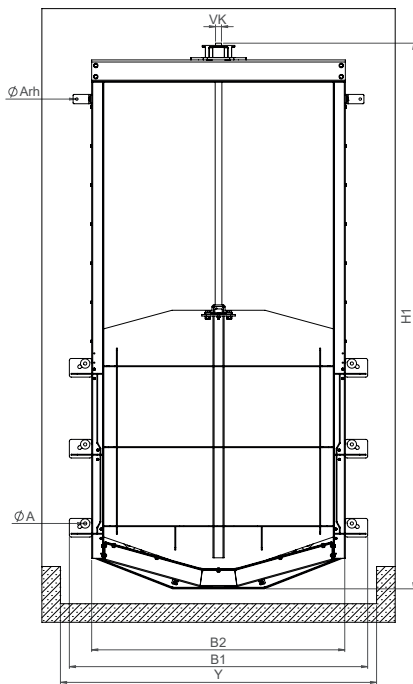
DN	150	200	250	300	400	500	600	700	800	900	1000	1200	1400	1500	1600	1800	2000
<b>B1</b>	412	462	512	562	674	774	874	990	1090	1224	1324	1584	1967	2067	2167	2467	2667
<b>B2</b>	272	322	372	422	534	634	734	830	930	1064	1164	1364	1685	1785	1885	2150	2350
<b>H1</b>	628	728	828	928	1141	1341	1541	1914	2075	2368	2568	2968	3575	3975	4175	4575	4975
<b>H2</b>	558	658	758	858	1063	1264	1464	1800	1961	2219	2419	2819	3408	3808	3988	4375	4775
<b>H3</b>	100	100	100	100	115	115	125	231	241	275	300	365	350	350	350	400	400
<b>H4</b>	76	76	76	76	84	84	84	114	114	149	149	149	167	167	187	200	200
<b>ØArh</b>	-	-	-	-	-	-	-	2 × Ø 13 M10x130						2 × Ø 15 M12x160		2 × Ø 15 M12x160	
<b>Otáčky/ zdvih</b>	38	48	58	68	90	110	130	157	177	198	218	183	192	178	190	190	210

Rozměry pro jiné jmenovité šířky na dotaz.

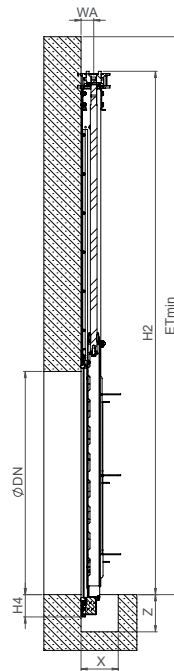
# SAFOX® G VARIANTA\* SAFOX®

## ARMATURA PRO KRUHOVÉ OTVORY S MECHOVKOU

### Rozměrové výkresy



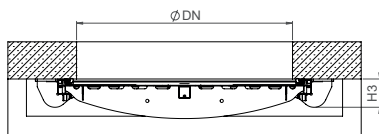
SAFOX® G DN 1200 pohled zepředu



SAFOX® G DN 1200 pohled z boku



SAFOX® G vřetenové šoupátko  
DN 300 s hladkým dnem



SAFOX® G DN 1200 pohled shora

### SPECIFIKA

- **HLADKÉ DNO**  
pro bezproblémové zabetonování  
do koryta, průtok vody v úrovni dna

\*STANDARDNÍ ÚDAJE:  
viz vřetenové šoupátko SAFOX®

### Rozměry v mm

DN	150	200	250	300	400	500	600	700	800	900	1000	1200
B1	412	462	512	562	674	774	874	1070	1170	1304	1404	1604
B2	272	322	372	422	534	634	734	830	930	1064	1164	1364
H1	628	728	828	928	1141	1341	1541	1902	2102	2303	2501	2902
H2	558	658	758	858	1063	1264	1464	1797	1997	2197	2396	2797
H3	100	100	100	100	115	115	125	173	183	188	198	213
H4	76	76	76	76	84	84	84	121	121	121	121	121
ETmin	618	718	818	918	1123	1324	1524	1857	2057	2257	2456	2857
ØA	2 × Ø 13 M10x130			4 × Ø 13 M10x130			4 × Ø 19 M16x190		6 × Ø 19 M16x190		6 × Ø 19	
ØArh	-	-	-	-	-	-	-	2 × Ø 13 M10x130				
Otáčky/ zdvih	38	48	58	68	90	110	130	157	177	198	218	183
X min	350	350	350	350	350	350	350	350	350	350	350	350
Y min	500	550	600	650	750	850	950	1150	1250	1350	1450	1670
Z min	120	120	120	120	150	150	150	150	150	150	150	150
Ø	240	295	350	400	515	620	725	840	950	1050	1160	1380