



Zasuwa wrzecionowa SAFOX®

wykonana ze stali nierdzewnej

ZASUWA WRZECIONOWA Z PRZELOTEM OKRĄGLYM,
Z USZCZELNIENIEM OBWODOWYM

Wymiary i ciśnienia

Średnica otworu od DN 150 mm do DN 3000 mm

Standardowe wartości ciśnienia statycznego działające z obu stron na płytę zasuwę:

- DN 150 do DN 300: 10 msw
- DN 400 do DN 800: 8 msw
- DN 900 do DN 1200: 7 msw
- Powyżej DN 1200: 6 msw
- Wyższe wartości ciśnienia na zapytanie

Rama i płyta

- Dostarczana jako wstępnie zmontowane urządzenie, które nie wymaga montażu, prac nastawczych ani regulacji do DN 1200 mm
- Jako samonośna konstrukcja ramowa ze stali nierdzewnej ze zintegrowanym łożyskiem wrzeciona
- Spawana rama i płyta wykonane ze stali nierdzewnej, zoptymalizowane pod kątem maksymalnego bezpieczeństwa i trwałości dzięki certyfikacji i obliczeniom statycznym FEM
- Most zasuwę jest przykręcany, dzięki czemu wszystkie części zużywające się (wrzeciono, nakrętkę wrzeciona, łożysko wrzeciona i uszczelkę) można wymienić na zainstalowanej zasuwie bez konieczności jej demontażu z konstrukcji obiektu
- Wymienne kliny dociskające w ramie wykonane z brązu odpornego na wodę morską i ścieki
- Certyfikat spawalniczy zgodnie z normą DIN EN 1090-2 EXC2

Materiał

- Stal nierdzewna 1.4301 (304) / 1.4404 (316L) / 1.4410 (507) / 1.4462 (318LN) / 1.4539 (904L)

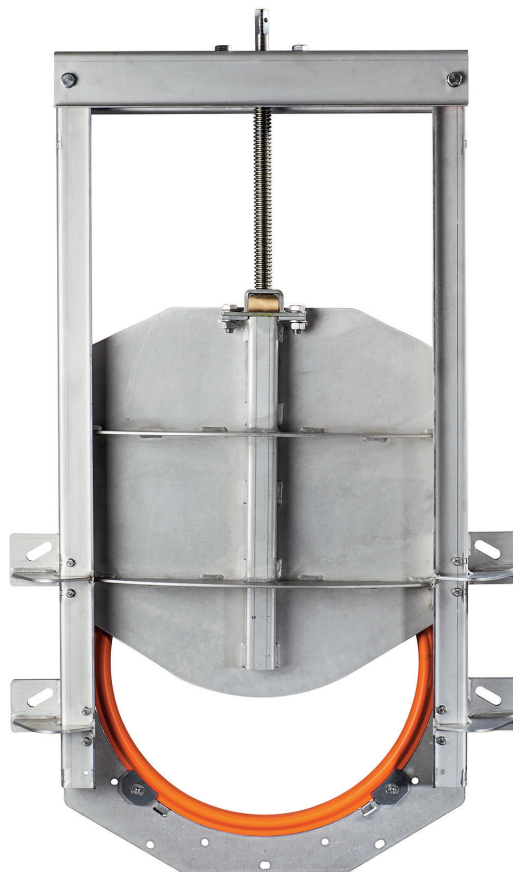
Wrzeciono

- Wrzeciono ze stali nierdzewnej z walcowanym gwintem trapezowym, dla średnic otworu od DN 150 do DN 1300
- Wrzeciono z gwintem trapezowym ze stali nierdzewnej, dla średnic otworu od DN 1400 do DN 3000 mm
- Konstrukcja z jednym lub z dwoma wrzecionami
- Nakrętka wrzeciona wykonana z brązu odpornego na wodę morską i ścieki
- Opcjonalnie: wrzeciono wyniesione poza medium: niewznoszące się lub wznoszące się (łatwiejsze do smarowania i prac serwisowych)

Uszczelnienie

- Fabrycznie zamontowana uszczelka profilowa zawieszona swobodnie w ramie. Jedna uszczelka pływająca jako uszczelnienie między ramą a płytą oraz ramą a ścianą
- Uszczelka wykonana z EPDM odpornego na ścieki i promieniowanie UV lub z olejoodpornego NBR. Połączenia uszczelki zgrzewane metodą BÜSCH UNO – nie klejone
- Linia uszczelnienia odpowiednio większa niż średnica otworu – dla uzyskania całkowitej szczelności
 - Od DN 150 do DN 600: + 12 mm
 - Od DN 700 do DN 1200: + 32 mm
 - Od DN 1400 do DN 3000: + 50 mm

*(powyżej DN 1300 mm rama dzielona)



Zasuwa wrzecionowa SAFOX®

i

KORZYŚCI

- **CAŁKOWITA SZCZELNOŚĆ**
Zgodnie z normą dla wody pitnej PN-EN 12266-2
- **GOTOWA DO NATYCHMIASTOWEGO UŻYCIA**
Zasuwa wrzecionowa jest dostarczana jako gotowa do zainstalowania *
- **NAJSZYBSZA MOŻLIWA INSTALACJA**
Minimalna możliwa liczba kotw, od spodu ramy brak punktów montażowych
- **TRWAŁOŚĆ**
Jedna uszczelka obwodowa, połączenia uszczelki zgrzewane metodą BÜSCH UNO (nie klejone)
- **OPCJONALNA OCHRONA PRZECIWWYBUCHOWA**
Zgodność z dyrektywą ATEX 2014/35/UE

Klasa szczelności

- Zasuwa SAFOX® posiada współczynnik szczelności zgodnie z normą dla wody pitnej DIN EN 12266-2, część 2, tabela A.5:
- Przy ciśnieniu działającym na tylną stronę płyty: współczynnik szczelności C

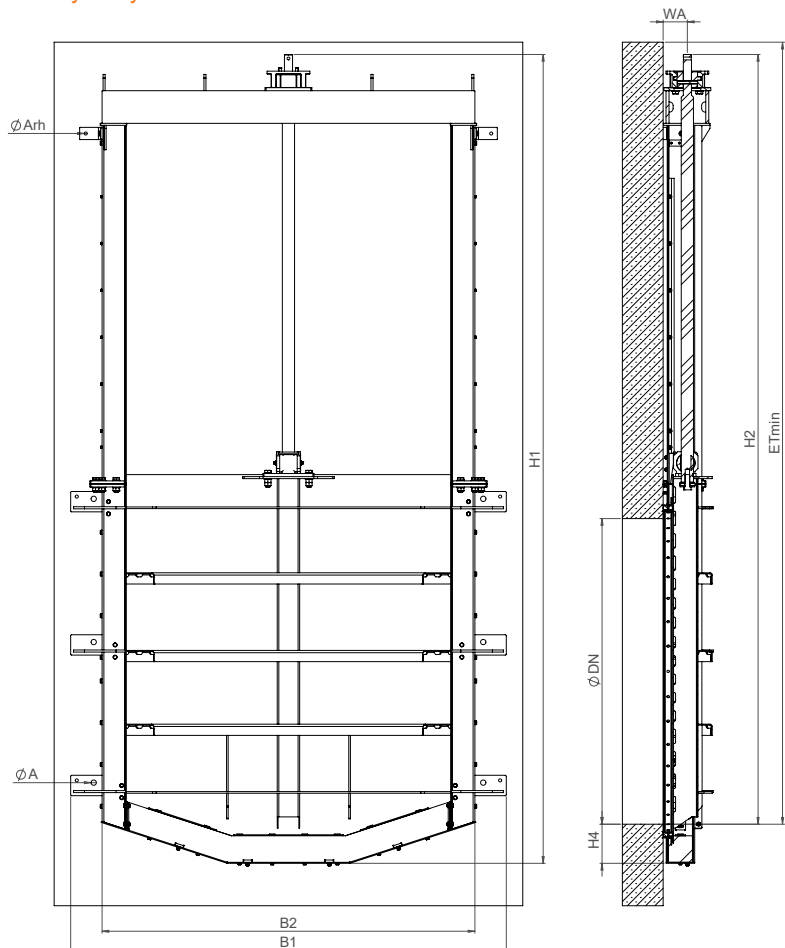
Montaż

- Naścienny za pośredni kotw chemicznych, brak mocowań w dolnej części zasuw
- SAFOX® G - Dolna rama do zabetonowania - gładkie dno

Sposoby napędu

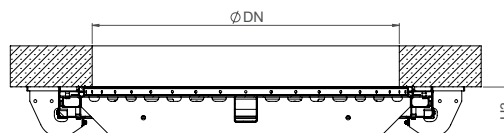
- Kółko ręczne ze stali nierdzewnej na ramie zasuw
- Z przekładnią kątową Buesch wykonaną ze stali nierdzewnej i kółkiem ręcznym lub korbą ze stali nierdzewnej
- Klucz BÜSCH „All-in-one“ za pośrednictwem nasady kwadratowej
- Mobilny napęd elektryczny BÜSCH MOBITORQ za pośrednictwem nasady kwadratowej
- Napęd elektryczny BEA®servo z korpusem ze stali nierdzewnej zamontowany na moście zasuw, opcjonalnie sterownik napędu z zadaszaniem BÜSCH chroniący przed czynnikami atmosferycznymi
- Napęd pneumatyczny za pośrednictwem nasady wrzeciona
- Napęd hydrauliczny za pośrednictwem nasady wrzeciona
- Napęd

Wymiary



SAFOX® DN 1500 widok z przodu

SAFOX® DN 1500 widok z tyłu



SAFOX® DN 1500 widok z góry

Wymiary w mm

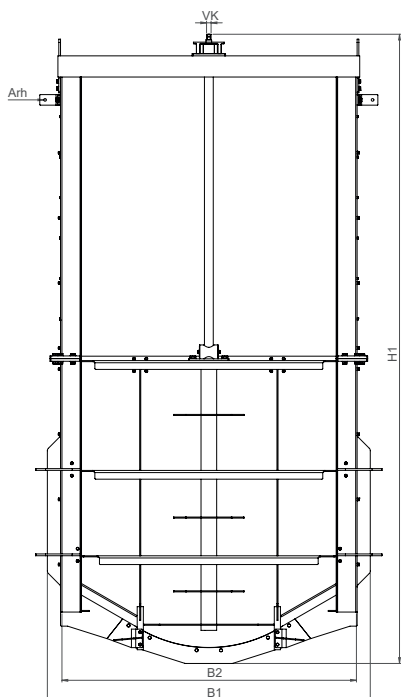
DN	150	200	250	300	400	500	600	700	800	900	1000	1200	1400	1500	1600	1800	2000	2200	2400	2600	2800	3000	
B1	412	462	512	562	674	774	874	1070	1170	1304	1404	1604	2038	2138	2238	2462	2638	2862	3260	3460	3660	3860	
B2	272	322	372	422	534	634	734	830	930	1064	1164	1364	1730	1830	1930	2150	2330	2550	2860	3060	3260	3460	
H1	623	728	828	928	1141	1341	1541	1902	2102	2313	2501	2901	3712	3970	4170	4546	4911	5366	6315	6715	7115	7515	
H2	558	658	758	858	1063	1264	1464	1797	1997	2192	2396	2796	3577	3835	4035	4411	4776	5231	6180	6580	6980	7380	
H3	100	100	100	100	125	125	125	173	183	188	198	228	246	246	246	320	320	380	380	380	450	500	
H4	65	70	70	70	78	77	77	105	105	121	105	105	135	135	135	135	135	135	135	135	135	135	
ETmin	618	718	818	918	1123	1324	1524	1857	2057	2252	2456	2856	3637	3895	4095	4471	4836	5291	6240	6640	7040	7440	
WA	49	49	49	49	49	49	49	68	68	68	68	68	103	119	119	119	119						
ØA	"2 x Ø 13 M10x130"		"4 x Ø 13 M10x130"		"4 x Ø 19 M16x190"		"6 x Ø 19 M16x190"		"6 x Ø 26 M20x260"		10 x Ø 35		"10 x Ø 26 M20 x260"		Na zapytanie								
ØArh	-	-	-	-	-	-	-	"2 x Ø 13 M10x130"					"2 x Ø 15 M12x160"										
Obrotów/ skok	38	48	58	68	90	110	130	157	177	198	218	258	ca.	ca.	ca.	ca.	ca.	ca.	ca.	ca.	ca.	ca.	ca.

Wszelkie inne średnice zasuw na zapytanie.

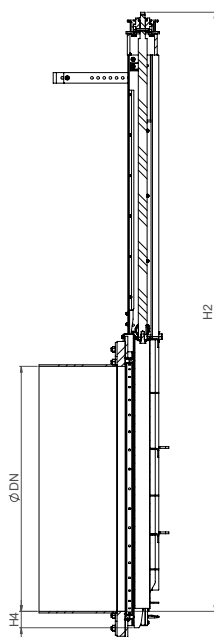
SAFOX® F WARIANT* Zasuwy SAFOX®

ZASUWA WRZECIONOWA Z PRZELOTEM OKRĄGŁYM, Z USZCZELNIENIEM OBWODOWYM, MONTAŻ NA KOŁNIERZ

Wymiary



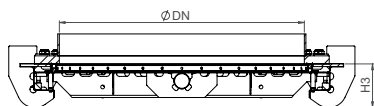
Zasuwa SAFOX® F DN 1500
widok z przodu



Zasuwa SAFOX® F DN 1500
widok z boku



Zasuwa SAFOX® F DN 600 z kołnierzem



Zasuwa SAFOX® F DN 1500 widok z góry

CECHY SZCZEGÓLNE

- **KOŁNIERZ**
Do średnicy DN 600: adapter kołnierzowy
od średnicy DN 700 przyłącze kołnierzowe

*STANDARDOWE DANE:
Patrz zasuw SAFOX®

Wymiary

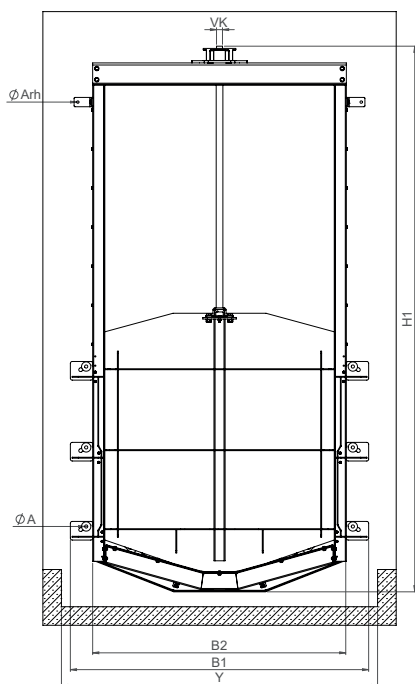
DN	150	200	250	300	400	500	600	700	800	900	1000	1200	1400	1500	1600	1800	2000	
B1	412	462	512	562	674	774	874	1070	1170	1304	1404	1604	2038	2138	2238	2462	2638	
B2	272	322	372	422	534	634	734	830	930	1064	1164	1364	1730	1830	1930	2150	2330	
H1	623	728	828	928	1141	1341	1541	1902	2102	2313	2501	2901	3712	3970	4170	4546	4911	
H2	558	658	758	858	1063	1264	1464	1797	1997	2192	2396	2796	3577	3835	4035	4411	4776	
H3	100	100	100	100	115	115	115	132	132	132	152	152	246	246	246	246	246	
H4	65	70	70	70	78	77	77	105	105	121	105	105	135	135	135	135	135	
ØArh	-	-	-	-	-	-	-	"2 × Ø 13 M10x130"								"2 × Ø 15 M12x160"		"2 × Ø 15 M12x160"
Obrotów/ skok	38	48	58	68	90	110	130	157	177	198	218	258	ca. 192	ca. 200	ca. 220	ca. 210	ca. 235	

Wszelkie inne średnice zasuw na zapytanie.

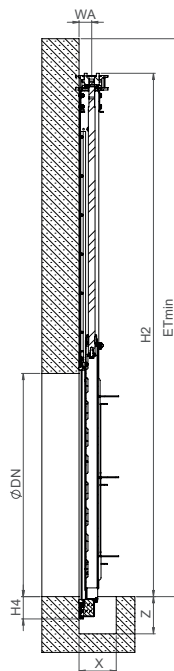
SAFOX® G WARIANT* Zasuwy SAFOX®

DOLNA RAMA DO ZABETONOWANIA, Z GŁADKIM DNEM

Wymiary



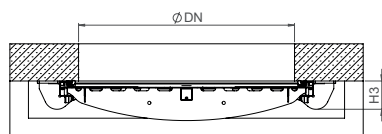
SAFOX® G DN1200 widok z przodu



SAFOX® G DN1200 widok z boku



SAFOX® G DN300 z gładkim dnem



SAFOX® G DN1200 widok z góry

CECHY SZCZEGÓLNE

- **GŁADKIE DNO**
Dolna rama do zabetonowania w dnie kanału, przepływ medium dnem kanału bez zawężeń

*STANDARDOWE DANE

Patrz zasuw SAFOX®

Wymiary w mm

DN	150	200	250	300	400	500	600	700	800	900	1000	1200
B1	412	462	512	562	674	774	874	1070	1170	1304	1404	1604
B2	272	322	372	422	534	634	734	830	930	1064	1164	1364
H1	623	728	828	928	1141	1341	1541	1902	2102	2313	2501	2901
H2	558	658	758	858	1063	1264	1464	1797	1997	2192	2396	2796
H3	100	100	100	100	115	115	115	132	132	132	152	152
H4	65	70	70	70	78	77	77	121	121	121	121	121
ETmin	618	718	818	918	1123	1324	1524	1857	2057	2252	2456	2856
ØA	"2 × Ø 13 M10x130"			"4 × Ø 13 M10x130"			"4 × Ø 19 M16x190"		"6 × Ø 19 M16x190"		6 × Ø 19	
ØArh	-	-	-	-	-	-	-	"2 × Ø 13 M10x130"				
Obrotów/ skok	38	48	58	68	90	110	130	157	177	198	218	258
X min	350	350	350	350	350	350	350	350	350	350	350	350
Y min	500	550	600	650	750	850	950	1150	1250	1350	1450	1670
Z min	120	120	120	120	150	150	150	150	150	150	150	150
Ø	240	295	350	400	515	620	725	840	950	1050	1160	1380

Wszelkie inne średnice zasuw na zapytanie.